

# THEMENFELD 4:

## PFLANZEN, TIERE, LEBENSÄRÄUME

### Klasse 5:

Von den Sinnen  
zum Messen

Vom ganz  
Kleinen und ganz  
Großen

Bewegung zu  
Lande, zu Wasser  
und in der Luft

**Pflanzen, Tiere,  
Lebensräume**

### Klasse 6:

Sonne, Wetter,  
Jahreszeiten

Geräte und  
Maschinen im  
Alltag

Stoffe im Alltag

Körper und  
Gesundheit

## THEMENFELD 4: PFLANZEN, TIERE, LEBENSRÄUME

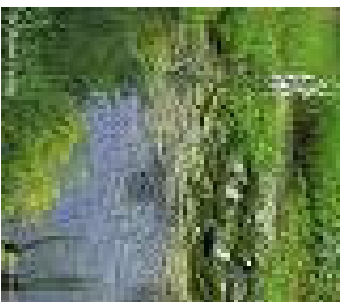
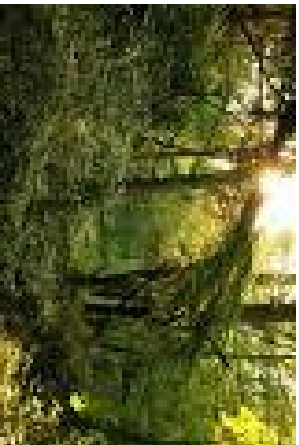


Rheinland-Pfalz

PÄDAGOGISCHES  
LANDESNSTITUT



natur  
wissenschaften/rp



Fortbildung des PL Rheinland-Pfalz, Beraterinnen und Berater für Unterrichtsentwicklung – Naturwissenschaften (FAMONA) 2011

Folie 3

## THEMENFELD 4: PFLANZEN, TIERE, LEBENSRÄUME



Rheinland-Pfalz

PÄDAGOGISCHES  
LANDESNSTITUT



natur  
wissenschaften/rp

### Aufbau des Lehrplans:

#### Charakterisierung des Themenfeldes

Kinder haben in der Regel große Freude an Tieren. Diese Freude an der **Echtbegegnung mit Tieren** kann genutzt werden, um über bloßes Staunen hinaus weiter zu forschen. Sie entdecken, dass Tiere und Pflanzen charakteristische Lebensweisen haben, an ihre Umgebung angepasst sind und in vielfältigen Beziehungen zueinander stehen. Je nach lokalen Gegebenheiten können Schülerinnen und Schüler Bauernhöfe oder naturnahe Ökosysteme erkunden. Sie lernen dabei verschiedene **Lebensräume** als natürliche Umgebung für Pflanzen und Tiere kennen.



## THEMENFELD 4: PFLANZEN, TIERE, LEBENSRÄUME



Rheinland-Pfalz  
PÄDAGOGISCHES  
LANDESMINISTERIUM



Workshop:  
Lebensraum-  
kundung

Workshop:  
Umgang mit  
Medien



Fortbildung des P.L. Rheinland-Pfalz, Beraterinnen und Berater für Unterrichtsentwicklung – Naturwissenschaften (FAMONA) 2011

Folie 5

## THEMENFELD 4: PFLANZEN, TIERE, LEBENSRÄUME



Rheinland-Pfalz  
PÄDAGOGISCHES  
LANDESMINISTERIUM



### Kompetenzen

#### Erkenntnis-

#### gewinnung

- entwickeln
- erkunden
- vergleichen, ordnen, bestimmen
- strukturieren

#### Kommunikation

- beschreiben
- recherchieren
- stellen Adressaten gerecht dar
- diskutieren
- argumentieren
- präsentieren

#### Wissen nutzen

- beschreiben
- leiten ab



## THEMENFELD 4: PFLANZEN, TIERE, LEBENSRÄUME

### Kompetenzen in den Bereichen

Erkenntnisgewinnung

Wissen nutzen

Kommunikation

und **Bewertung**

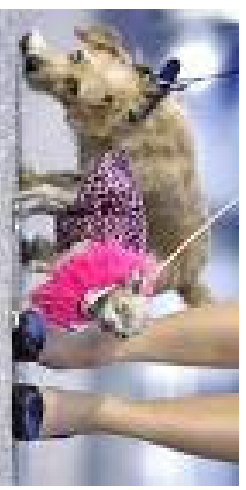
Workshop:  
Bewertung

Die Schülerinnen und Schüler...

- reflektieren den eigenen Umgang mit Pflanzen und Tieren
- argumentieren das Für und Wider, z. B. die Anschaffung eines Haustieres
- beurteilen die Notwendigkeit des Schutzes bedrohter Arten
- diskutieren und vergleichen verschiedene Standpunkte zur Erhaltung von natürlichen Lebensräumen, z. B. Jagd, Landwirtschaft, Naturschutz



## THEMENFELD 4: PFLANZEN, TIERE, LEBENSRÄUME



# Kompetenzen werden entwickelt



Rheinland-Pfalz  
PÄDAGOGISCHES  
LANDESNSTITUT



...reflektieren eigene  
Bewegungsgewohnheiten: TF3



...reflektieren den eigenen  
Umgang mit Pflanzen und Tieren

...beobachten kriteriengeleitet  
(z.B. unbelebt-belebt): TF2



...entwickeln eigene Kriterien zur  
Ordnung der Vielfalt von  
Lebewesen

...recherchieren und nutzen  
Rechercheergebnisse zur  
Präsentation (z.B. Planeten):TF2



...präsentieren Ergebnisse eigener  
Erkundungen und Recherchen in  
geeigneter Form

(...)

Folie 9

## THEMENFELD 4: PFLANZEN, TIERE, LEBENSÄUEN



Rheinland-Pfalz  
PÄDAGOGISCHES  
LANDESNSTITUT



Anschlussfähiges  
**Fachwissen:**  
Inhalte und  
Zusammenhänge,  
Fachbegriffe und  
Bezug zu den  
**Basiskonzepten**

Fachbegriffe	Entwicklung des Konzepts...
<ul style="list-style-type: none"> <li>➤ Ökosystem</li> <li>➤ Nahrungskette, Nahrungsnetz</li> <li>➤ Räuber, Beute</li> <li>➤ Artenvielfalt</li> </ul>	System
<ul style="list-style-type: none"> <li>➤ Anpasstheit bei Pflanzen und Tieren</li> </ul>	Funktion - Struktur -
<ul style="list-style-type: none"> <li>➤ Zuchtwahl und Zuchtung</li> <li>➤ artgerechte Tierhaltung, Tierschutzgesetz</li> <li>➤ Umweltschutz</li> <li>➤ Artenschutz</li> </ul>	Entwicklung



## THEMENFELD 4: PFLANZEN, TIERE, LEBENSRÄUME



Rheinland-Pfalz  
PÄDAGOGISCHES  
LANDESINSTITUT



Themenfelder	1	2	3	4	5	6	7	8
Basiskonzept								
System								
Struktur – Eigenschaft – Funktion								
Stoff – Teilchen – Materie								
Chemische Reaktion								
Wechselwirkung								
Energiekonzept								
Entwicklung								

Fortbildung des PL Rheinland-Pfalz, Beraterinnen und Berater für Unterrichtsentwicklung – Naturwissenschaften (FAMONA) 2011

Folie 11

## THEMENFELD 4: PFLANZEN, TIERE, LEBENSRÄUME



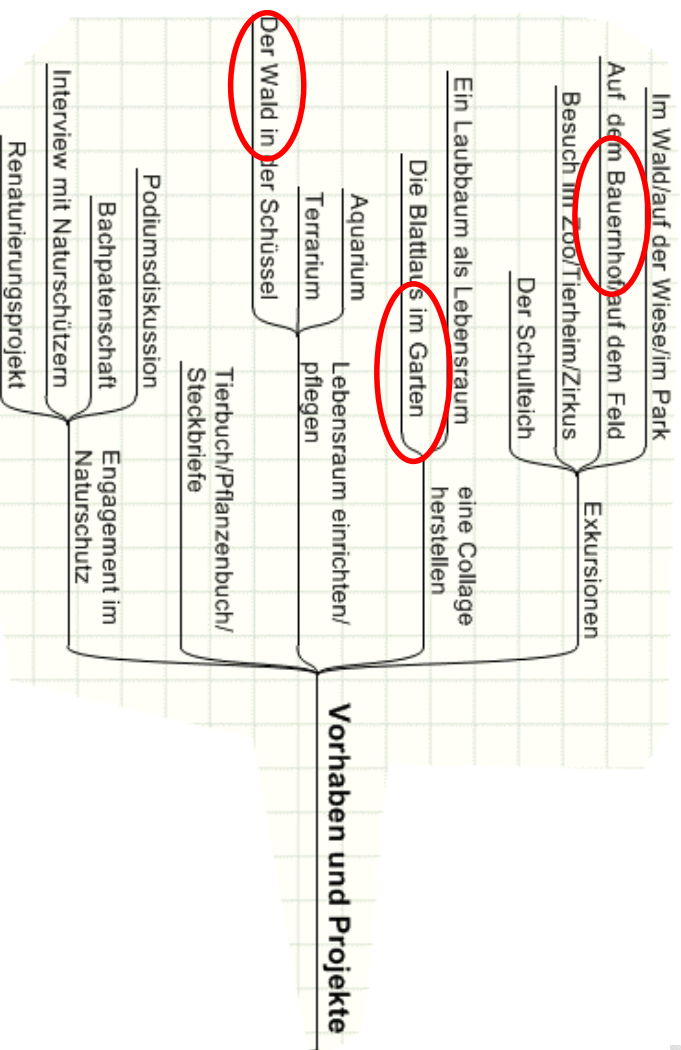
Rheinland-Pfalz  
PÄDAGOGISCHES  
LANDESINSTITUT



### Basiskonzepte konkretisieren sich im Fachwissen

- **Struktur, Eigenschaft, Funktion:** Anpasstheit bei Pflanzen und Tieren
- **System - Kreisläufe:** Ökosystem, Nahrungskette, Nahrungsnetz, Räuber, Beute, Artenvielfalt
- **System – Nachhaltigkeit:** Umweltschutz, Artenschutz
- **Entwicklung:** Merkmalsvielfalt, Zuchtwahl und Züchtung, artgerechte Tierhaltung, Tierschutzgesetz

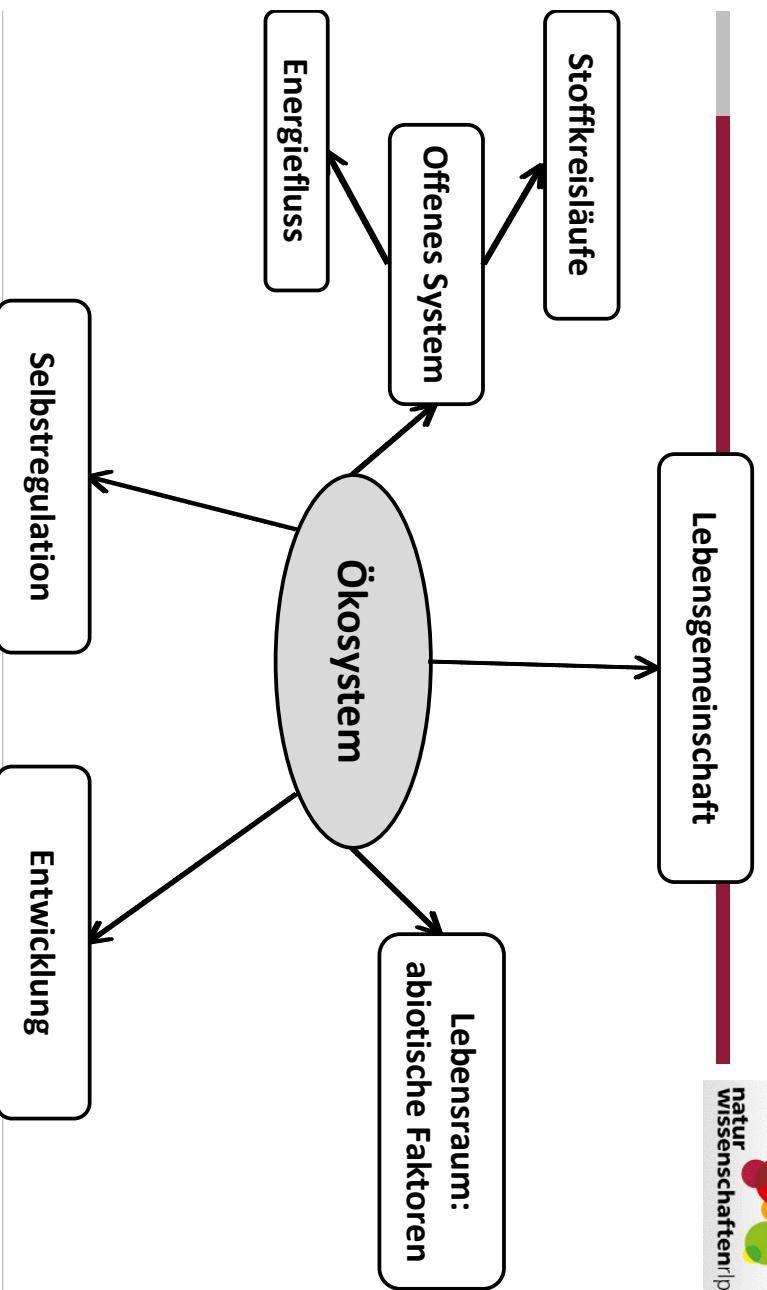
## THEMENFELD 4: PFLANZEN, TIERE, LEBENSRÄUME



Fortbildung des PL Rheinland-Pfalz, Beraterinnen und Berater für Unterrichtsentwicklung – Naturwissenschaften (FAMONA) 2010

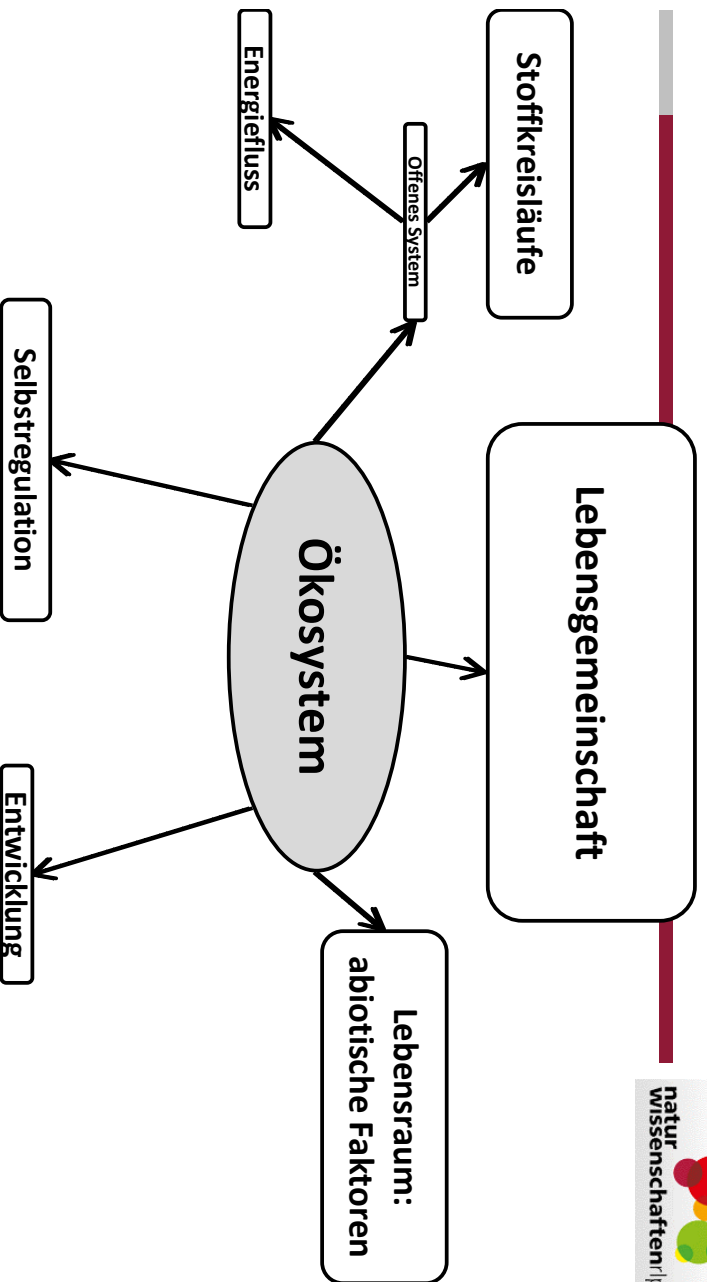
Folie 13

## THEMENFELD 4: PFLANZEN, TIERE, LEBENSRÄUME



Folie 14

## THEMENFELD 4: PFLANZEN, TIERE, LEBENSRÄUME



Folie 15

## THEMENFELD 4: PFLANZEN, TIERE, LEBENSRÄUME



Auswahl der Fachinhalte orientiert sich

- **am Ziel** „Erkundung von Lebensräumen“
- **am Kontext** , z.B. „Unser Garten“
- **am Basiskonzept** , z.B. „System“ (Nahrungsnetz)
- **an den Kompetenzen**, z.B. SuS bestimmen Lebewesen mit Hilfe von Bestimmungsschlüsseln



## THEMENFELD 4: PFLANZEN, TIERE, LEBENSRÄUME



Rheinland-Pfalz  
PÄDAGOGISCHES  
LANDESNSTITUT



-am Ziel „Erkundung von Lebensräumen“

-am Kontext , z.B. „Unser Garten“

-am Basiskonzept , z.B. „System“ (Nahrungsnetz)



Regenwurm, Amsel, Marienkäfer,  
Gänseblümchen, Elster, Maus, Igel, Insekten...  
Prinzip der Bestimmungsübungen, Erproben an  
Pflanzen **oder** Tieren



Säugetiersystematik, mehrere Bestimmungsübungen,  
detaillierte Lebensweise/Fortpflanzung eines Tieres...

**Nahrungsnetze, Abhängigkeiten im Ökosystem, Artenvielfalt  
werden exemplarisch verdeutlicht!**

Folie 17

## THEMENFELD 4: PFLANZEN, TIERE, LEBENSRÄUME



Rheinland-Pfalz  
PÄDAGOGISCHES  
LANDESNSTITUT



## THEMENFELD 4: PFLANZEN, TIERE, LEBENSRÄUME



RheinlandPfalz  
PÄDAGOGISCHES  
LANDESNSTITUT



- am Ziel „Erkundung von Lebensräumen“
- am Kontext , z.B. „Der Bauernhof“
- am Basiskonzept , z.B. „Entwicklung“ (artgerechte Tierhaltung)



Exemplarisch Schwein oder Rind oder Huhn



alle Haustiere, genetische Grundlagen der  
Züchtung

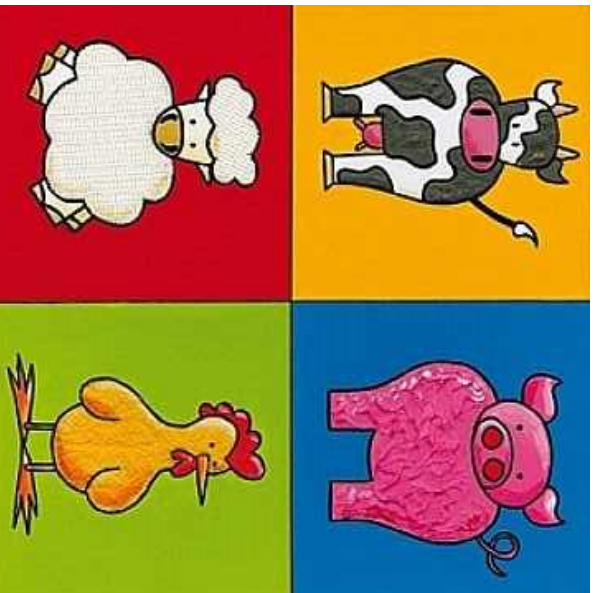
***Problematik der Züchtung und der artgerechten  
Tierhaltung wird exemplarisch gezeigt!***

Folie 19

## THEMENFELD 4: PFLANZEN, TIERE, LEBENSRÄUME



RheinlandPfalz  
PÄDAGOGISCHES  
LANDESNSTITUT



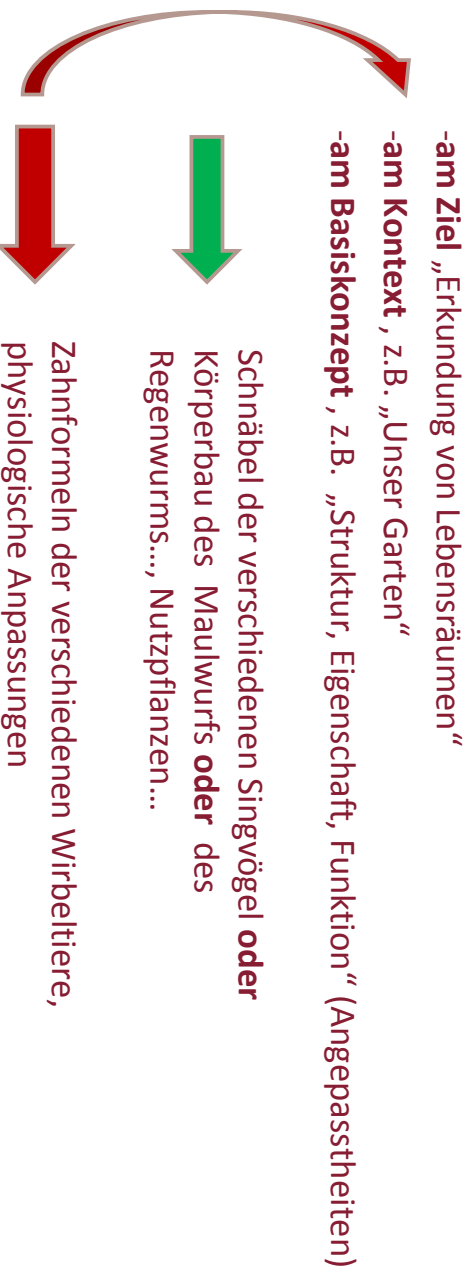
[astore.amazon.de/.../images/B001G4PD7O](https://astore.amazon.de/.../images/B001G4PD7O)

[view.stern.de/de/picture/Tiere-Animals-Bauern](http://view.stern.de/de/picture/Tiere-Animals-Bauern).

## Themenfeld 4: Pflanzen, Tiere, Lebensräume



Rheinland-Pfalz  
PÄDAGOGISCHES  
LANDESINSTITUT



Folie 21



Rheinland-Pfalz  
PÄDAGOGISCHES  
LANDESINSTITUT



Homepage: [naturwissenschaften.bildung-rp.de](http://naturwissenschaften.bildung-rp.de)

Homepage Famonas: [famona.bildung-rp.de](http://famona.bildung-rp.de)

Teilnehmermaterialien dieser Fortbildung

Weiterbildungsmaßnahmen des PL: [pl.bildung-rp.de](http://pl.bildung-rp.de)

Folie 22

## THEMENFELD 4: PFLANZEN, TIERE, LEBENSRAÜME



Rheinland-Pfalz  
PÄDAGOGISCHES  
LANDESNSTITUT



Pixelio.de



[de.academic.ru/.../dewiki/65/Anas\\_clypeata\\_2.jpg](http://de.academic.ru/.../dewiki/65/Anas_clypeata_2.jpg)

Fortbildung des P.L. Rheinland-Pfalz, Beraterinnen und Berater für Unterrichtsentwicklung – Naturwissenschaften (FAMONA) 2011

Folie 23



Rheinland-Pfalz  
PÄDAGOGISCHES  
LANDESNSTITUT



WIR DANKEN FÜR IHRE  
AUFMERKSAMKEIT...

[HTTP://FAMONA.BILDUNG-RP.DE/MATERIALIEN-NAWI-IN-56.HTML](http://FAMONA.BILDUNG-RP.DE/MATERIALIEN-NAWI-IN-56.HTML)

Fortbildung des P.L. Rheinland-Pfalz, Beraterinnen und Berater für Unterrichtsentwicklung – Naturwissenschaften (FAMONA) 2011

Folie 24